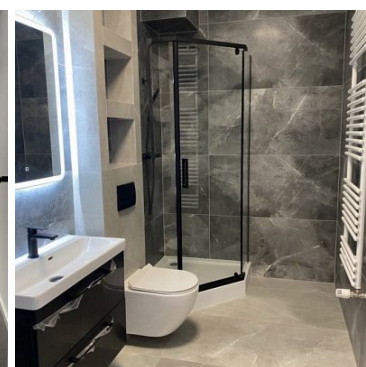
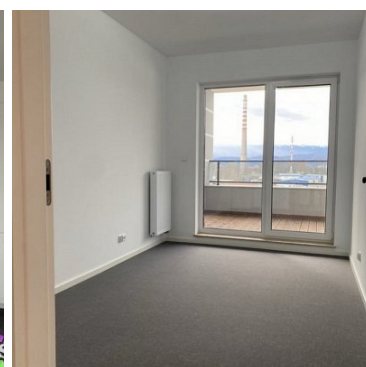
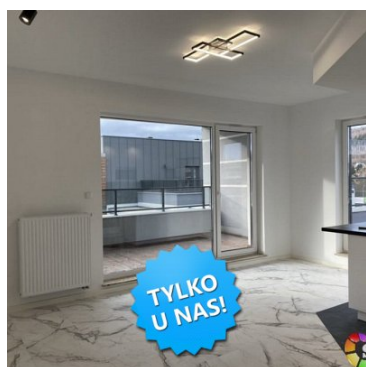


MIESZKANIE NA SPRZEDAŻ

liczba pokoi: 2, pow. całkowita: 52,27 m²,

Jelenia Góra, Śródmieście

Cena **620 000** zł



Solida nieruchomości prezentują Państwu piękne 2-pokojowe mieszkanie w Jeleniej Górze.

Położone na trzecim, ostatnim piętrze w nowym budownictwie z windą.

Mieszkanie o powierzchni 52,27 m² to sypialnia z wyjściem na taras, duży salon z aneksem kuchennym, również z wyjściem na mniejszy taras od strony sypialni oraz z drugim wyjściem na kolejny duży taras wykończony.

Oba tarasy wykończone deską tarasową.

Aneks kuchenny wyposażony w nowe meble i sprzęt AGD, tj. lodówka i zamrażarka w zabudowie, zmywarka, mikrofalówka, płyta indukcyjna i piekarnik.

Łazienka z toaletą, kabiną prysznicową, umywalką i podświetlanym lustrem.

Wszystko bardzo dobrze wykończone materiałami wysokiej jakości.

Klatka schodowa wykończona i czysta.

Do mieszkania przynależy komórka lokatorska oraz stanowisko postojowe.

Miesięczne opłaty do wspólnoty mieszkaniowej ok 720 zł.

Ogrzewanie miejskie.

Internet i telewizja kablowa rozprowadzona po pokojach,
pozostało jedynie podpisać umowę z wybranym operatorem.

Cena sprzedaży 620.000 zł

Oferta godna polecenia.

Zapraszam na prezentację - tel 534 27 27 17

Symbol	596/SLN/MS	Komórka lokatorska	✓
Rozkład mieszkania	DWUSTRONNE	EU - energia użytkowa [kWh/(m2*rok)]	41
EP - energia pierwotna [kWh/(m2*rok)]	77	EK - energia końcowa [kWh/(m2*rok)]	39
E - wielkość emisji [kWh/(m2*rok)]	255	EA - wskaźnik zapotrzebowania na ciepło	31
Stan budynku	BARDZO DOBRY	Rodzaj nieruchomości	MIESZKANIE
Rodzaj transakcji	SPRZEDAŻ	Status	oferta aktualna
Rodzaj rynku	WTÓRNY	Cena 🌐	620 000, 00 PLN
Kraj	POLSKA	Województwo	DOLNOŚLĄSKIE
Powiat	Jelenia Góra	Gmina	Jelenia Góra
Miejscowość	Jelenia Góra	Kod pocztowy	58-500
Dzielnica - osiedle	Śródmieście	Położenie	MIASTO
Budynki w sąsiedztwie	OSIEDLE BLOKÓW MIESZKALNYCH	Powierzchnia całkowita	52, 27 m²
Powierzchnia użytkowa	48, 75 m²	Rodzaj mieszkania	APARTAMENT
Rodzaj budynku	APARTAMENTOWIEC	Rok budowy	2023
Standard	IDEALNY	Typ kuchni	ANEKS KUCHENNY
Liczba łazienek	1	Droga dojazdowa	LOKALNA DROGA
Rodzaj nawierzchni	ASFALTOWA - KOSTKA	Liczba pokoi	2
Piętro	3	Liczba pięter [wliczając parter]	3
Ilość poziomów	1	Umeblowanie	CZĘŚCIOWE
Źródło c.w.	SIEĆ MIEJSKA	Ogrzewanie	C.O. Z SIECI MIEJSKIEJ
Forma własności	ODRĘBNA WŁASNOŚĆ	Telewizja kablowa	✓
Lodówka	✓	Piekarnik	✓
Zmywarka	✓	Kuchnia indukcyjna	✓

Osiedle zamknięte	✓	Domofon	✓
Rodzaj okien	PLASTIKOWE	Czy jest KW	✓
Certyfikat energetyczny	✓	Liczba miejsc parkingowych	1
Typ parkingu	UTWARDZONY	Taras	✓
Ilość tarasów	2	Kuchenka mikrofalowa	✓



Magdalena SOLIDA

534272717
biuro@solida.info.plWięcej ofert na stronie www.solida.nieruchomosci.pl