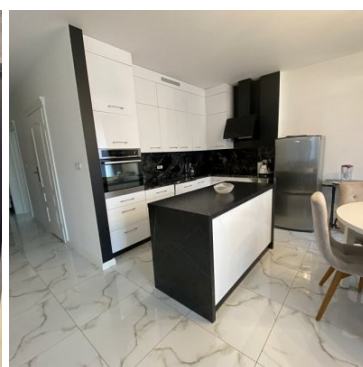
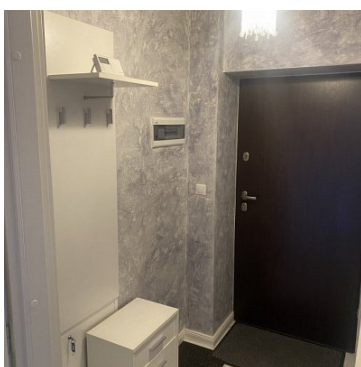
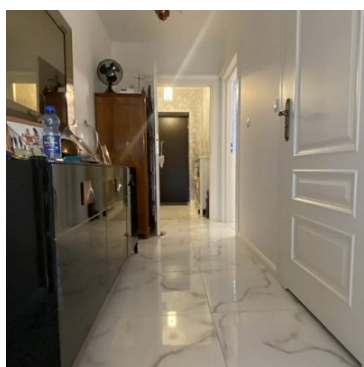


## MIESZKANIE NA SPRZEDAŻ

liczba pokoi: 2, pow. całkowita: 57,55 m<sup>2</sup>,

Jelenia Góra, Pod Jeleniami

Cena **575 500** zł



Solida nieruchomości prezentuje Państwu wyjątkowe mieszkanie w Jeleniej Górze o powierzchni 57,55 m<sup>2</sup>.

Mieszkanie z ogródkiem i miejscem postojowym przypisanym do mieszkania.

Lokal na zamkniętym terenie z bramą wjazdową zamykaną na pilota i bramką dla pieszych na kod.

Mieszkanie bez barier architektonicznych z bezpośrednim wyjściem do własnego ogrodu.

Pięknie urządzone 2 pokoje z osobną zamykaną garderobą, aneksem kuchennym i dużą łazienką z WC.

Na podłogach położone są wysokiej klasy płytki, okna plastikowe.

Ogrzewanie podłogowe wodne bezobsługowe z gazowej kotłowni należącej do wspólnoty mieszkaniowej znajdującej się na terenie posesji co sprawia, że nie ma strat na przesył ciepła i w związku tym ogrzewanie jest bardzo oszczędne ,

Koszt utrzymania mieszkania wraz z ogrzewaniem i ciepłą wodą wynosi 373 zł miesięcznie.

Kuchnia w pełni umeblowana z niezbędnym sprzętem AGD (lodówka, płyta indukcyjna, piekarnik, okap, zmywarka).


Teren spokojny, wokół dużo zieleni.

Cena 575.500 zł

Oferta na wyłączność godna polecenia

Klucze w biurze,

zapraszam na prezentację tel. 534 27 27 17

Symbol	<b>592/SLN/MS</b>	Za co opłaty dodatkowe	<b>WODA, PRĄD</b>
Rozkład mieszkania	<b>DWUSTRONNE</b>	Stan budynku	<b>BARDZO DOBRY</b>
Rodzaj nieruchomości	<b>MIESZKANIE</b>	Rodzaj transakcji	<b>SPRZEDAŻ</b>
Status	<b>oferta aktualna</b>	Rodzaj rynku	<b>WTÓRNY</b>
Cena 	<b>575 500, 00 PLN</b>	Kraj	<b>POLSKA</b>
Województwo	<b>DOLNOŚLĄSKIE</b>	Powiat	<b>Jelenia Góra</b>
Gmina	<b>Jelenia Góra</b>	Miejscowość	<b>Jelenia Góra</b>
Kod pocztowy	<b>58-506</b>	Dzielnica - osiedle	<b>Pod Jeleniami</b>
Ulica	<b>Elewów</b>	Spółdzielnia	<b>Wspólnota Mieszkaniowa</b>
Powierzchnia całkowita	<b>57, 55 m<sup>2</sup></b>	Powierzchnia użytkowa	<b>57, 55 m<sup>2</sup></b>
Rodzaj mieszkania	<b>APARTAMENT</b>	Rodzaj budynku	<b>NISKI WIELORODZINNY</b>
Rok budowy	<b>2016</b>	Standard	<b>IDEALNY</b>
Typ kuchni	<b>ANEKS KUCHENNY</b>	Liczba łazienek	<b>1</b>
Stan łazienki	<b>BARDZO DOBRY</b>	Wyposażenie łazienki	<b>PEŁNE</b>
Droga dojazdowa	<b>LOKALNA DROGA, ULICA OSIEDLOWA</b>	Rodzaj nawierzchni	<b>ASFALTOWA - KOSTKA</b>
Liczba pokoi	<b>2</b>	Parter	✓
Liczba pięter [wliczając parter]	<b>1</b>	Ilość poziomów	<b>1</b>
Umeblowanie	<b>NA ŻYCZENIE</b>	Ogrzewanie	<b>C.O. PODŁOGOWE GAZOWE</b>
Forma własności	<b>ODRĘBNA WŁASNOŚĆ</b>	Internet	✓
Telewizja kablowa	✓	Monitoring	✓
Osiedle zamknięte	✓	Rodzaj okien	<b>PLASTIKOWE</b>
Rodzaj podłogi	<b>KAFLE</b>	Ogrodzenie	<b>PEŁNE</b>
Czy jest KW	✓	Opomiarowanie ciepła	✓
Liczba miejsc parkingowych	<b>1</b>	Typ parkingu	<b>KOSTKA BRUKOWA</b>

Ogródek	✓	Garderoba	✓
Pomieszczenie gospodarcze	✓	Udogodnienia dla inwalidów	✓
Osobne WC	✗	Czynsz administracyjny	<b>373, 00 PLN</b>



Magdalena SOLIDA

534272717  
biuro@solida.info.plWięcej ofert na stronie [www.solida.nieruchomosci.pl](http://www.solida.nieruchomosci.pl)