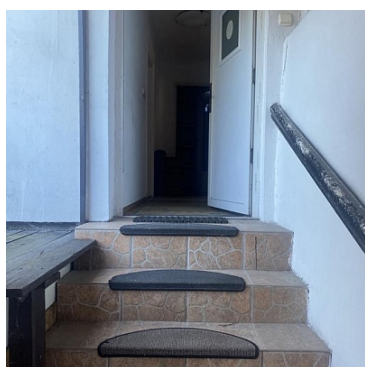
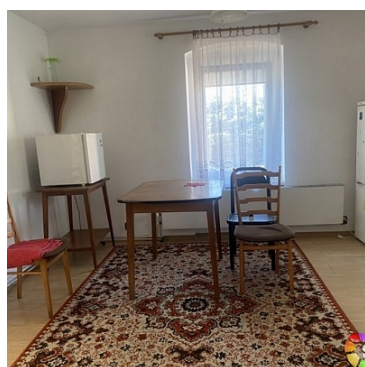


MIESZKANIE NA SPRZEDAŻ

liczba pokoi: 3, pow. całkowita: 94,10 m²,

Jelenia Góra, Cieplice

Cena **490 000** zł



SOLIDA nieruchomości prezentuje Państwu na **sprzedaż parter domu** przy głównej ulicy z możliwością prowadzenia działalności gospodarczej

Powierzchnia całkowita mieszkania wynosi 94,10 m² w tym ok. 15 m² piwnicy.

Do mieszkania prowadzą 2 niezależne wejścia .

Od frontu (to wejście może być wejściem do lokalu usługowego) oraz od podwórka.

Mieszkanie składa się z dużych 3-ch pokoi, kuchni, przedpokoju i łazienka z kabiną prysznicową oraz osobne WC.

Za domem pomieszczenia gospodarcze i wiata.

Mieszkanie słoneczne i suche z oknami na każdą stronę świata,

w 2-rodzinnym budynku z bramą wjazdową na posesję.


Na podłogach panele i kafle, nowe okna PCV.

Ogrzewanie gazowe z pieca 2-funkcyjnego.

Teren ogrodzony, umownie podzielony z sąsiednim mieszkańcem.

Cena 520 tys. do negocjacji, więc po prezentacji zaproponuj swoją cenę

Zapraszam - tel. 534 27 27 17

Symbol	575/SLN/MS	Rozkład mieszkania	TRÓJSTRONNE
Rodzaj nieruchomości	MIESZKANIE	Rodzaj transakcji	SPRZEDAŻ
Status	oferta aktualna	Rodzaj rynku	WTÓRNY
Cena 	490 000, 00 PLN	Stara cena	520 000, 00 PLN
Cena negocjowana	✓	Kraj	POLSKA
Województwo	DOLNOŚLĄSKIE	Powiat	Jelenia Góra
Gmina	Jelenia Góra	Miejscowość	Jelenia Góra
Kod pocztowy	58-580	Dzielnica - osiedle	Cieplice
Powierzchnia całkowita	94, 10 m²	Powierzchnia użytkowa	78, 40 m²
Rodzaj mieszkania	3-POKOJOWE	Rodzaj budynku	DOM
Typ kuchni	ODDZIELNA, Z OKNEM	Liczba łazienek	1
Liczba WC	1	Droga dojazdowa	ASFALTOWA
Liczba pokoi	3	Parter	✓
Liczba pięter [wliczając parter]	1	Ilość poziomów	1
Ogrzewanie	C.O. GAZOWE	Forma własności	ODRĘBNA WŁASNOŚĆ
Rodzaj okien	PLASTIKOWE	Rodzaj podłogi	PANELE



Magdalena SOLIDA

534272717
biuro@solida.info.pl

Więcej ofert na stronie www.solida.nieruchomosci.pl