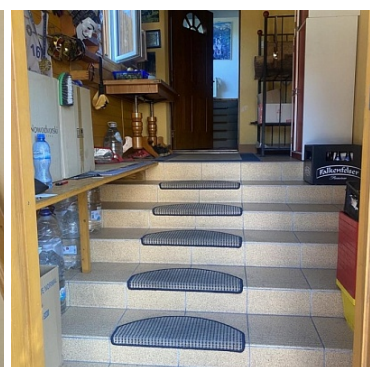
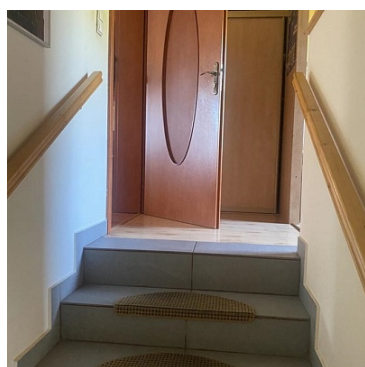


DOM NA SPRZEDAŻ

liczba pokoi: 4, pow. całkowita: 215,80 m², pow. działki: 1 500,00 m²,

Jelenia Góra, Śródmieście

Cena **2 200 000** zł



Solida nieruchomości prezentuje Państwu dom z możliwością prowadzenia działalności gospodarczej,
Parter domu - to lokal usługowy o powierzchni ok 100 m² (97,70 m²)

- z dużą salą usługową,
- pomieszczeniem biurowym,
- pomieszczeniem socjalnym oraz
- WC.

Piętro domu o powierzchni 118 m² zajmują:
przedsiónek i klatka schodowa,
mały pokój z sauną,

salon z kominkiem

kuchnia w zabudowie otwarta na salon

dwa pokoje (sypialnie)

łazienka z oknem, z wanną, WC i bidetem

W salonie opuszczane schody na zagospodarowane poddasze

Na półpiętrze znajduje się wyjście na 40-metrowy taras, usytuowany na dachu dwóch garaży.

Garaże połączone ze sobą, ale z osobnymi wjazdami.

w garażu wejście do pomieszczenia gospodarczego.

Bramy garażowe oraz brama wjazdowa na posesję otwierane automatycznie.

Z tyłu domu bardzo ładna, dobrze nasłoneczniona działka (w tym ogródek warzywny) o powierzchni ok 1500 m²

Dom ogrzewany przez 2-funkcyjny piec gazowy oraz kominek (koza).

Do domu doprowadzone są wszystkie media tj.: woda, kanalizacja, prąd, gaz.

Budynek zadbane w dobrym stanie technicznym,

nie wymaga remontu, materiał budowlany to silka, 15 cm warstwa styropianu oraz tynk.

Dach pokryty dachówką cementową.

Dojazd do nieruchomości drogą asfaltową, podjazd wybrukowany kostką granitową.


Całość ogrodzona.

Dom z możliwością prowadzenia własnej działalności z jednoczesną możliwością zamieszkania tuż przy niej.

Lokal zajmuje powierzchnię ok 100 m²

Cena do negocjacji - 2.900.000 zł

zapraszam na prezentację.

Symbol	515/SLN/DS	Stan budynku	BARDZO DOBRY
Rodzaj nieruchomości	DOM	Rodzaj transakcji	SPRZEDAŻ
Status	oferta aktualna	Rodzaj rynku	WTÓRNY
Cena 	2 200 000, 00 PLN	Stara cena	2 400 000, 00 PLN
Cena negocjowana	✓	Kraj	POLSKA
Województwo	DOLNOŚLĄSKIE	Powiat	Jelenia Góra
Gmina	Jelenia Góra	Miejscowość	Jelenia Góra
Kod pocztowy	58-500	Dzielnica - osiedle	Śródmieście
Położenie działki	TEREN PŁASKI	Wygląd działki	ZAGOSPODAROWANA
Położenie	MIASTO	Powierzchnia całkowita	215, 80 m²
Powierzchnia działki	1 500, 00 m²	Kształt działki	NIEREGULARNY
Zagospodarowanie działki	NASADZENIA	Forma własności działki	WŁASNOŚĆ
Rodzaj domu	WOLNOSTOJĄCY	Przeznaczenie	USŁUGOWO-HANDLOWE, MIESZKALNE
Rodzaj budynku	WILLA	Rok budowy	2007
Standard	BARDZO DOBRY	Materiał ścian	SILKA
Typ kuchni	Z OKNEM, POŁĄCZONA Z SALONEM	Liczba łazienek	1
Liczba WC	2	Drogajazdowa	RUCHLIWA ULICA
Rodzaj nawierzchni	ASFALTOWA - KOSTKA	Liczba pokoi	4
Liczba sypialni	3	Liczba pięter [wliczając parter]	1
Umeblowanie	NA ŻYCZENIE	Ogrzewanie	C.O. GAZOWE
Forma własności	PEŁNA WŁASNOŚĆ	Rodzaj okien	PLASTIKOWE
Kształt dachu	DWUSPADOWY	Poddasze	UŻYTKOWE
Rodzaj podłogi	PANELE, KAFLE	Rodzaj ogrodzenia	METALOWE
Ogrodzenie	PEŁNE	Typ garażu	W BUDYNKU

Miejsc garażowych	2	Liczba miejsc parkingowych	6
Typ parkingu	NA PODJEŹDZIE	Ogródek	✓
Sauna	✓	Garderoba	✓
Witryna	✓	Kominek	✓
Ilość tarasów	1	Powierzchnie tarasów	40, 00 m²



Magdalena SOLIDA

534272717
biuro@solida.info.plWięcej ofert na stronie www.solida.nieruchomosci.pl