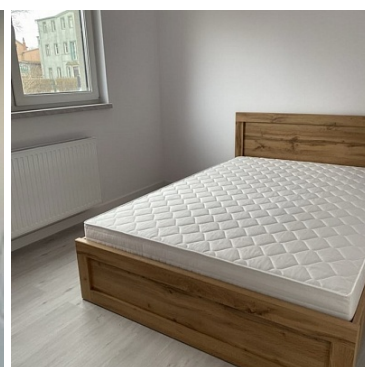
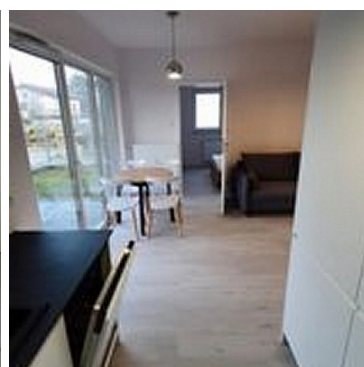
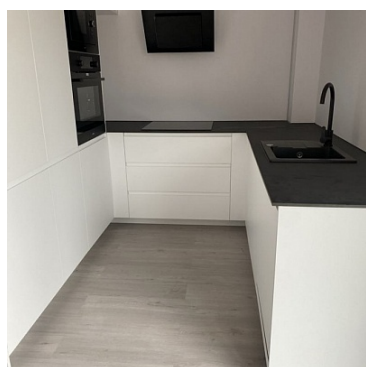
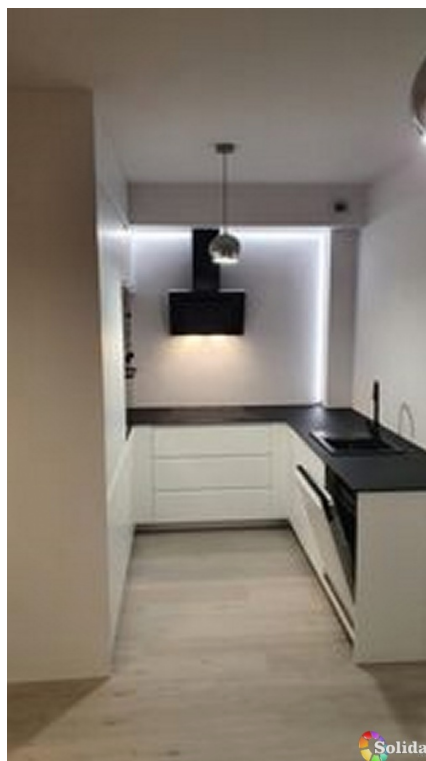


## MIESZKANIE NA SPRZEDAŻ

liczba pokoi: 3, pow. całkowita: 52,50 m<sup>2</sup>,

Jelenia Góra, Cieplice

Cena **630 000** zł



Solida nieruchomości przedstawia Państwu ofertę sprzedaży mieszkania w Jeleniej Górze - Cieplicach.

Mieszkanie o powierzchni 52,50 m<sup>2</sup> składa się z :

przedpokoju,

salonu z wyjściem na ogródek/taras

aneks kuchenny

łazienki z WC

sypialnia

sypialnia

komórka lokatorska o powierzchni 7,12 m<sup>2</sup>

Mieszkanie położone jest na parterze w nowym 3-piętrowym budynku.

Mieszkanie jest wykończone i częściowo umeblowane (jak na zdjęciach).

Z okien widok na zieleń lasu.

W budynku zastosowano pompę ciepła.


Opłaty administracyjne ok 200 zł.

Na terenie posesji znajduje się miejsce postojowe ( bezpośrednio przy budynku).

Teren ogrodzony z dwoma wjazdami na parking.

Bardzo dobre położenie - blisko park, szkoła, sklepy, market , przystanek autobusowy.

Zapraszam na prezentację - tel [534 27 27 17](tel:534272717)

Symbol	<b>554/SLN/OMS</b>	Komórka lokatorska	✓
Stan budynku	<b>BARDZO DOBRY</b>	Rodzaj nieruchomości	<b>MIESZKANIE</b>
Rodzaj transakcji	<b>SPRZEDAŻ</b>	Status	<b>oferta aktualna</b>
Cena 	<b>630 000, 00 PLN</b>	Kraj	<b>POLSKA</b>
Województwo	<b>DOLNOŚLĄSKIE</b>	Miejscowość	<b>Jelenia Góra</b>
Kod pocztowy	<b>58-560</b>	Dzielnica - osiedle	<b>Cieplice</b>
Powierzchnia całkowita	<b>52, 50 m<sup>2</sup></b>	Rodzaj mieszkania	<b>APARTAMENT</b>
Rodzaj budynku	<b>APARTAMENTOWIEC</b>	Standard	<b>WYKOŃCZONY</b>
Typ kuchni	<b>ANEKS KUCHENNY</b>	Wyposażenie kuchni	<b>CZĘŚCIOWE</b>
Liczba łazienek	<b>1</b>	Stan łazienki	<b>BARDZO DOBRY</b>
Droga dojazdowa	<b>ASFALTOWA</b>	Liczba pokoi	<b>3</b>
Parter	✓	Liczba pięter [wliczając parter]	<b>4</b>
Ilość poziomów	<b>1</b>	Ogrzewanie	<b>POMPA CIEPŁA</b>
Forma własności	<b>ODRĘBNA WŁASNOŚĆ</b>	Rodzaj okien	<b>PLASTIKOWE</b>
Rodzaj podłogi	<b>PANELE</b>	Czy jest KW	✓
Typ parkingu	<b>UTWARDZONY</b>	Ogródek	✓
Ilość tarasów	<b>1</b>	Wyposażenie łazienki (wykaz)	<b>PRYSZNIC</b>
Czynsz administracyjny	<b>200, 00 PLN</b>		



Magdalena SOLIDA

534272717  
biuro@solida.info.pl

Więcej ofert na stronie [www.solida.nieruchomosci.pl](http://www.solida.nieruchomosci.pl)