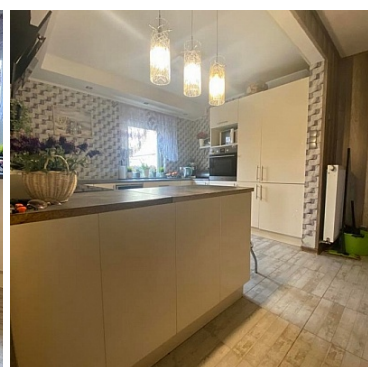


DOM NA SPRZEDAŻ

liczba pokoi: 6, pow. całkowita: 196,00 m², pow. działki: 2 348,00 m²,
DZIWISZÓW

Cena **1 100 000** zł



Solida nieruchomości prezentuje Państwu dom na sprzedaż położony w Dziwiszowie..
Dom znajduje się na pięknie położonej działce, z kaskadowo ułożonymi nasadzeniami.
Dom składa się z części głównej, w której po wejściu do przedpokoju ukazuje nam się duża przestronna otwarta kuchnia oraz salon z wyjściem na taras.
Wokół tarasu wiele atrakcyjnych nasadzeń i zielonych zakątków.
Nieco dalej letnia altanka umożliwi wypoczynek w cieniu.
Po przeciwnej stronie drzwi wyjściowych na taras mamy wejście do nieco mniejszego pokoju.
Przy salonie znajduje się łazienka z prysznicem i WC.
Nowe drewniane, wygodne schody prowadzą na piętro do dużego przedpokoju.

Na piętrze znajdują się 3 sypialnie oraz niedawno wykończona nowa łazienka z wanną.


W przedpokoju na parterze znajdują się wykafelkowane schody prowadzące do odrębnego niedużego mieszkania z garderobą.

Obok wejścia do domu znajduje się kolejny lokal mieszkalny z osobnym wejściem. Składa się ono z 2-ch pokoi, kuchni oraz łazienki z WC. (istnieje możliwość jego powiększenia).

Dom ogrzewany jest piecem na opał stały.
Na podłogach z zależności od strefy przeznaczenia położone są panele lub kafle.
Wszystkie materiały użyte do wykończenia domu są wysokiej jakości.
Na dachu położona jest dachówka.

Obecnie przed posesją znajdują się 4 miejsca postojowe, jednak jest możliwość wygospodarowania kolejnych miejsc.

Działka o powierzchni 0,2348 hektara oraz jej położenie daje ogromne możliwości jej zagospodarowania. Idealnie nadaje się agroturystykę, wynajem długoterminowy lub dom wielopokoleniowy. Serdecznie zapraszam na prezentację - Magdalena tel. 534 27 27 17

Symbol	508/SLN/ODS	Stan budynku	BARDZO DOBRY
Rodzaj nieruchomości	DOM	Rodzaj transakcji	SPRZEDAŻ
Status	oferta aktualna	Rodzaj rynku	WTÓRNY
Cena 	1 100 000, 00 PLN	Kraj	POLSKA
Województwo	DOLNOŚLĄSKIE	Powiat	karkonoski
Gmina	Jeżów Sudecki	Miejscowość	DZIWISZÓW
Kod pocztowy	58-560	Położenie działki	TEREN ZRÓŻNICOWANY
Wygląd działki	ZAGOSPODAROWANA	Powierzchnia całkowita	196, 00 m²
Powierzchnia działki	2 348, 00 m²	Kształt działki	NIEREGULARNY
Zagospodarowanie działki	ZABUDOWA, NASADZENIA	Rodzaj domu	WOLNOSTOJĄCY
Przeznaczenie	MIESZKALNE	Rodzaj budynku	DOM
Standard	BARDZO DOBRY	Typ kuchni	Z OKNEM
Liczba łazienek	2	Droga dojazdowa	ASFALTOWA
Liczba pokoi	6	Liczba pięter [wliczając parter]	1
Ogrzewanie	C.O. WĘGLOWE	Rodzaj okien	PLASTIKOWE
Pokrycie dachu	DACHÓWKA	Kształt dachu	DWUSPADOWY
Rodzaj podłogi	PANELE, KAFLE	Czy jest KW	✓
Liczba miejsc parkingowych	4	Ilość tarasów	2
Cechy dodatkowe	agroturystyka		



Magdalena SOLIDA

534272717
biuro@solida.info.pl

Więcej ofert na stronie **www.solida.nieruchomosci.pl**